

# СИСТЕМА АВТОМАТИЗАЦІЇ SERVIO ДЛЯ ІДАЛЕНЬ

НА ЗАВОДАХ, ПІДПРИЄМСТВАХ, ОФІСНИХ ЦЕНТРАХ

---

НАС ВЖЕ ВИКОРИСТОВУЮТЬ У СВОЇХ ІДАЛЬНЯХ



МІНІСТЕРСТВО  
ФІНАНСІВ  
УКРАЇНИ



## ПРО НАС

---



14 років на ринку



Понад 3 000  
автоматизованих  
об'єктів



Більше 30-ти  
програмних модулів

## НАШІ РІШЕННЯ

---



Кафе, бари, ресторани



Готелі, хостели,  
пансіонати



Кінотеатри, театри,  
концерт-холи



СПА, салони краси,  
фітнес-центри



Паркінги



Санаторії, мед.  
установи



Ігрові центри, аквапарки,  
розважальні комплекси



СКУД для готелів

## ЩО ДАЄ АВТОМАТИЗАЦІЯ ЇДАЛЬНІ?



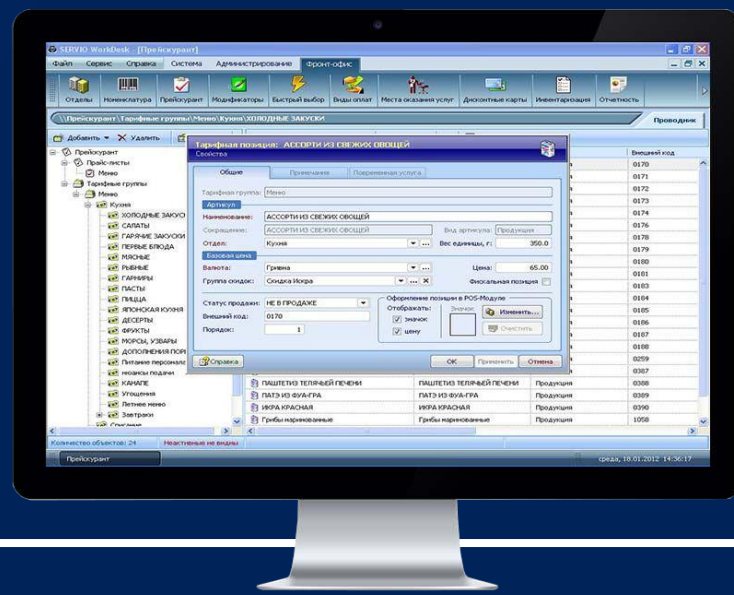
# ОСНОВНІ МОДУЛІ СИСТЕМИ АВТОМАТИЗАЦІЇ SERVIO

## POS

програма для касира

## WorkDesk

програма для налаштувань, дисконтно-  
бонусно-платіжна система, звітність



## ЯК НАЛАШТОВУЄТЬСЯ БЕЗКОШТОВНЕ ХАРЧУВАННЯ В POS?

Налаштування даних в системі обліку

Види харчування, асортимент доступних страв та напоїв на кожен день, ціни. Розподілення умов харчування між групами/відділами персоналу.

Імпорт даних із облікової системи в POS

Всі дані по співробітникам можуть передаватися із системи обліку персоналу/СКУД, а абонементи на харчування нараховуються на ідентифікатори персоналу

Використання абонементів на харчування

Для цього потрібно лише ідентифікувати співробітника по персональній картці (або браслету чи іншому ідентифікатору).

## 4 ВИДИ ДОСТУПНИХ ОПЛАТ



## ЯК ВІДБУВАЄТЬСЯ РОЗРАХУНОК ЗА ПРИДБАНЕ ХАРЧУВАННЯ В POS на касі?

Ідентифікація співробітника в системі POS шляхом зчитування персональної картки

Формування замовлення згідно доступного на поточний день меню

Списання доступного безкоштовного харчування в залежності від обраного комплексу (співробітнику може бути доступно різні види харчування) або списання коштів з лицьового рахунку співробітника

У разі, якщо придбані страви перевищують кількість чи мають інші страви, не передбачені абонементом, програма автоматично підраховує суму доплати

## НАЛАШТУВАННЯ АБОНЕМЕНТІВ НА ХАРЧУВАННЯ ТА ДОПЛАТ

---

- ✓ Різні види та асортимент безкоштовного харчування: спеціальний комплекс (з конкретним асортиментом страв та напоїв на день тижня), сума на лицьовий рахунок з настроюванням лімітів, спеціальні знижки, акції та т.і.



- ✓ Гнучка система розподілення абонементів між персоналом. Наприклад, тип харчування може залежати від діяльності/відділу співробітника. При цьому можна налаштувати автоматичне правило надання виду харчування по відділу, посаді (наприклад, всім інженерам) чи конкретному співробітнику.



- ✓ Автоматичні правила розподілення видів харчувань. Наприклад, вказавши одноразово, що «комплекс 1» надається всім інженерам, при прийомі на роботу нових інженерів – даний комплекс харчування буде автоматично нараховуватись новим співробітникам.

# ДОДАТКОВІ МОДУЛІ СИСТЕМИ АВТОМАТИЗАЦІЇ

Служить для відтворення будь-якої інформації на TV-панелях чи інформаційних дисплеях

- ✓ Актуальне меню
- ✓ Актуальні ціни. Можна відображати одночасно різні тарифи (класичні, спеціальні і т.д)
- ✓ Спеціальні пропозиції
- ✓ Доступні комплекси

Інформація оновлюється автоматично при внесенні змін в модуль WorkDesk

# POS InfoMonitor

програма для  
TV-панелей в залі

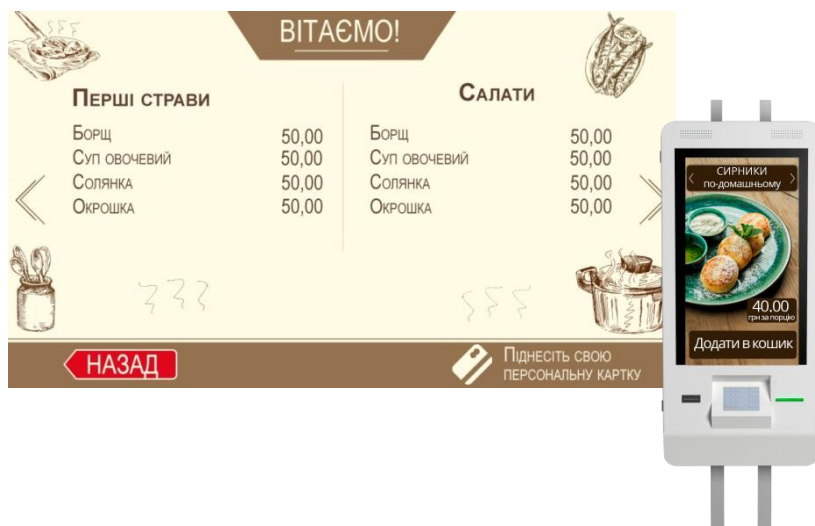


В першу чергу служить для швидкого отримання інформації

- ✓ Доступні та використані абонементи на безкоштовне харчування;
- ✓ Баланс по картці;
- ✓ Види доступних на сьогодні комплексів;
- ✓ Історія придбаного харчування.

Авторизація в програмі відбувається при ідентифікації персонального ідентифікатора (картки, браслета).

У фоновому режимі на дисплеї кіоска може демонструватись, наприклад, актуальне меню або фото-, відеоматеріали рекламного характеру.



# POS Kiosk

## для інфо-кіосків та терміналів самообслуговування

Мобільні рішення – важлива частина сучасної системи автоматизації.

У нас уже є розроблені мобільні додатки:

- ✓ Для прийому та обробки замовлень зі смартфона чи планшета;
- ✓ Для перевірки балансу, перегляду доступних абонементів на харчування чи історії використаних одразу на смартфоні;
- ✓ Для отримання статистики для адміністрації.

Хочете щось інше? Ми готові до індивідуальних розробок.



# POS Mobile


Мобільні додатки для персоналу та співробітників. Індивідуальні рішення.





## НАШІ КОНТАКТИ

---

 Київ, вул. Ярославська, 39 Г  
Львів, вул. Городецька, 109  
Дніпро, вул. Подолинського, 31Г



+38 (044) 537-0168

+38 (097) 537-0168



[expertsolution.com.ua](http://expertsolution.com.ua)



[sales@servio.com.ua](mailto:sales@servio.com.ua)

## МИ В СОЦІАЛЬНИХ МЕРЕЖАХ

---



Для переходу на сайт відскануйте код

---

